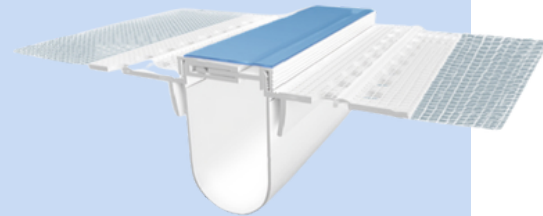


Profilé de dilatation

Type E avec couvre-joint

REF: 3034



DOMAINE D'APPLICATION

Utilisé pour les joints de dilatation qui se trouvent en surface plane, ce profilé permet d'absorber les mouvements dus à la dilatation des matériaux et ainsi éviter les risques de fissures sur la façade. Il assure une dilatation durable et résistante aux variations de températures. Convient à toutes les épaisseurs d'isolants.

MISE EN OEUVRE

Poser les profils dans l'angle de la couche isolante (verticalement ou horizontalement) dans une ouverture de 30 mm, la pose se fait du bas vers le haut avec un chevauchement de 5 cm pour éviter ainsi tout risque d'infiltration. Appliquer l'enduit de part et d'autre du joint. Le couvre joint assure une pose uniforme et évite les salissures sur la membrane, il est recouvert d'un film de protection à ôter après la finition des travaux.

CARATÉRISTIQUES TECHNIQUES

Dimensions	2.50 m
Largeur maximale du joint	2 mm Max 62 mm
Trame	Maille 4x4 - Largeur de la trame : 11 cm
Membrane	PVC souple de couleur gris ou blanc - largeur 40 mm
Conditionnement	15 pièces / carton
Matériaux	<ul style="list-style-type: none">• Profilé de dilatation en PVC avec un couvre joint intégré pour mur droit.• PVC rigide perforé, résistant aux chocs.• Membrane interne en PVC souple pour assurer l'étanchéité.• Treillis en fibre pour une parfaite adhérence à l'enduit et un positionnement facile.
Fixation de la trame	Soudé