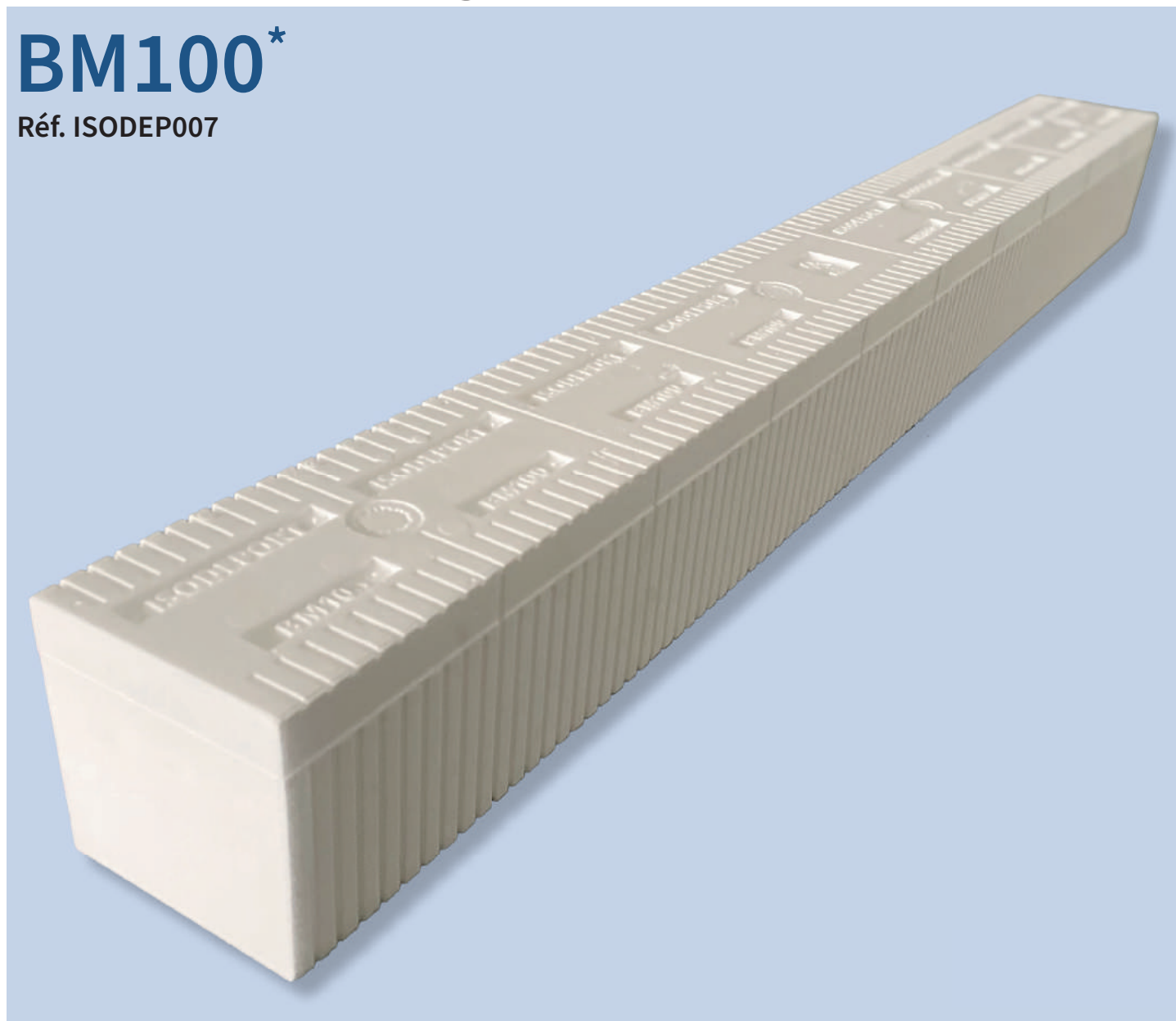


Bloc de montage

BM100*

Réf. ISODEP007



- Montage rapide et simple
- Fabriqué en France
- Un produit dédié aux professionnels de l'ITE



DIMENSIONS

Hauteur/ Largeur : 100 mm*100 mm
Longueur : 1000 mm

DESCRIPTION

Les blocs de montage ISODÉPORT BM 100 sont fabriqués en polystyrène expansé haute densité. Ils viennent se fixer directement dans l'épaisseur de l'isolant qui peut être du PSE, laine de roche, fibre de bois ou liège. Ils ont été conçus pour la fixation de charges légères.

LE VISSAGE

Pour fixer le vissage dans les blocs de montage, utiliser des vis munies d'un filetage cylindrique, par exemple des vis à bois.

Le vissage se fait au plus près du centre sur le bloc de montage pour des charges faibles à moyennes et fixes, cela pour des points lumineux, boîte aux lettres, colliers de descentes EP... Les charges moyennement lourdes ou lourdes doivent être ancrées dans la maçonnerie.

Les blocs de montage ISODEPORT BM 100 seront recouvert par des matériaux de revêtement classiques, tel qu'un revêtement crépi, il faut prendre en compte les forces de pression qui se forment à la suite de l'insertion du bloc de montage.

AVANTAGES

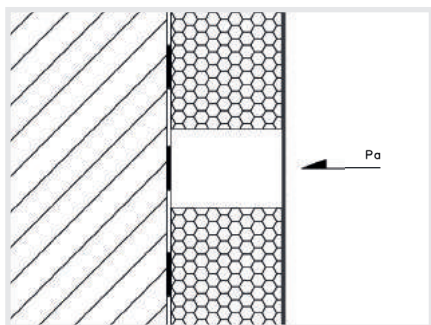
- ✓ Le bloc de montage BM100 est adapté à toutes les épaisseurs d'isolants
- ✓ La découpe du bloc de montage est facilitée par les traits de marquage tous les 10 mm
- ✓ Découpe facile au fil chaud ou à la scie à main.

LE PAS À PAS



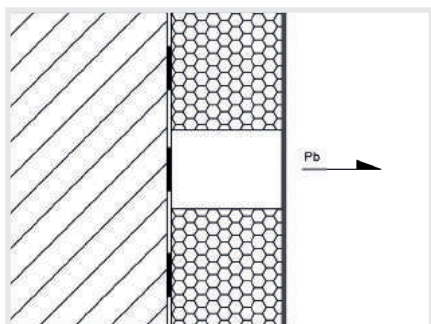
LES PROPRIÉTÉS TECHNIQUES

- ✓ Comportement au feu selon EN 13501-1 : E
- ✓ Conductivité thermique : 0.047 W/mK



Charge d'utilisation recommandée :

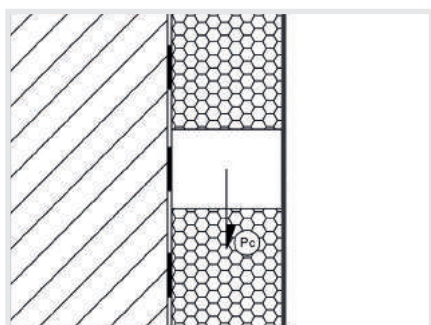
Force de compression P_a sur toute la surface du bloc de montage 100 x 100 mm : 1.00 kN



Charge d'utilisation recommandée :

Force de traction P_b du bloc de montage 100 x 100 mm dans :

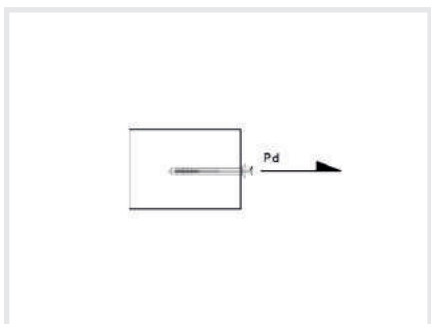
- Panneaux isolants PSE 15 kg/m³ : 0.21 kN
- Panneaux isolants laine de roche : 0.15 kN



Charge d'utilisation recommandée :

Force transversale P_c du bloc de montage 100 x 100 mm dans :

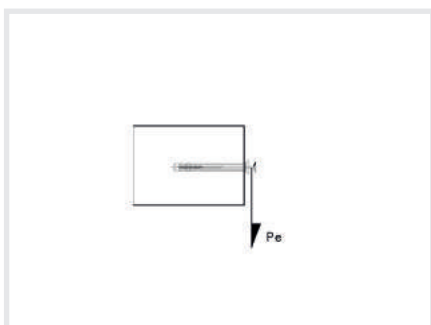
- Panneaux isolants PSE 15 kg/m³ : 0.26 kN
- Panneaux isolants laine de roche : 0.19 kN



Charge d'utilisation recommandée :

Force de traction P_d du bloc de montage 100 x 100 mm sur vissages : 0.25 kN

Diamètre de la vis 7 mm et profondeur de pose 60 mm



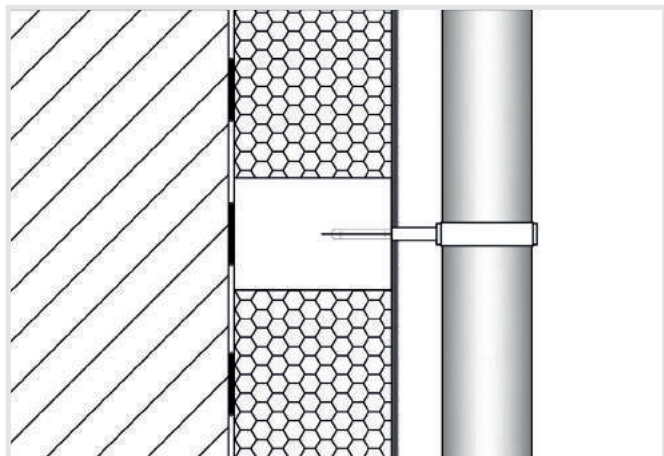
Charge d'utilisation recommandée :

Force transversale P_e du bloc de montage 100 x 100 mm sur vissages : 0.12 kN

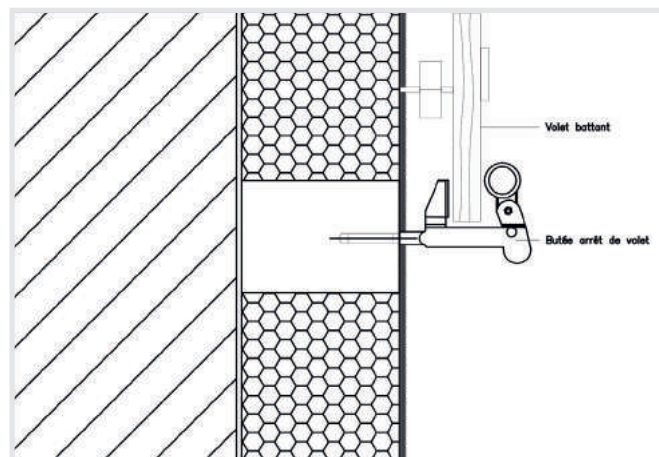
Diamètre de la vis 7 mm et profondeur de pose 60 mm

EXEMPLES DE MISES EN APPLICATION

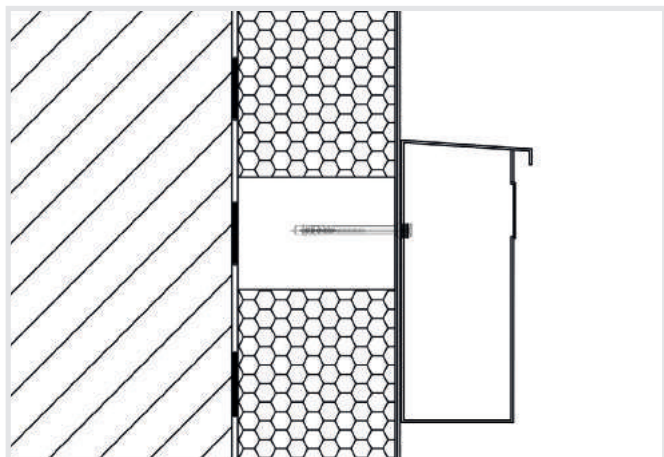
COLLIERS POUR TUYAUX DE DESCENTE D'EAU



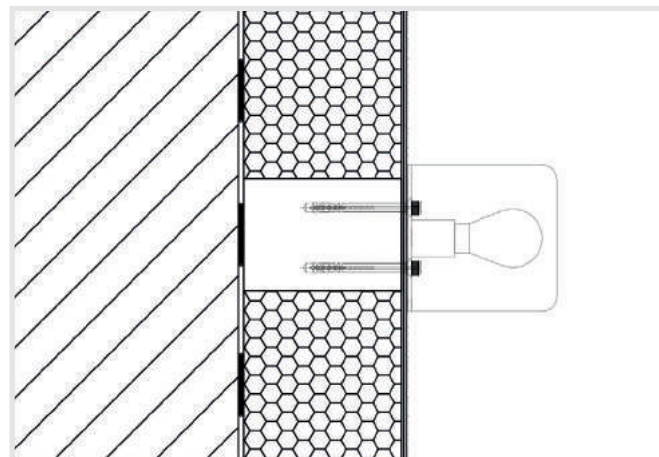
ARRÊTS DE VOLET MARSEILLAIS / BUTÉS HAUTE OU BASSE DE VOLET



BOÎTE AUX LETTRES



POINT LUMINEUX



ITE-SHOP
Par des Pros pour les Pros

Géo Technic - 15 impasse Teynier 31100 TOULOUSE
www.ite-shop.com - contact@ite-shop.com
SAS AU CAPITAL DE 100000 € - SIRET : 532 890 290 00051 - NAF : 4673A